

Korporationsstrasse Chrummlai-Altenoren – Sanierung Strassenentwässerung 2018

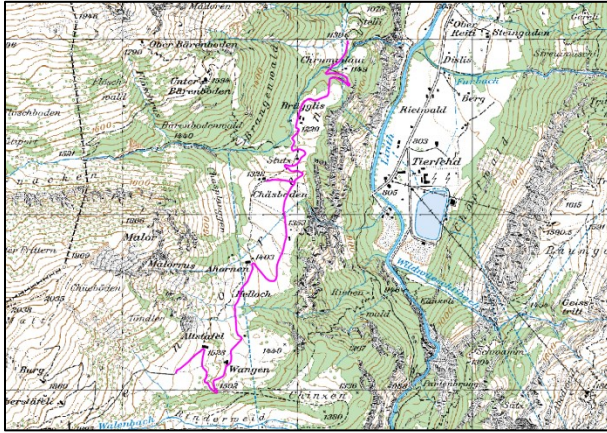


Bild 1: Perimeter Korporationsstrasse Chrummlai -Altenoren

Bild 2: Stahl-Wasserablaufrienen des Typs «Jörimann»

Projektbeschreibung:

Von der Reitimatt in Linthal (Gemeinde Glarus Süd) her erschliesst eine Alpstrasse in Richtung Schadenbann-Chrummlai-Altenoren-Altstafel diverse Alpen westlich des Tierfehds. Die Strasse ist in mehrere Abschnitte mit unterschiedlichen Zuständigkeiten bzw. Eigentum unterteilt. Der zweite und längste Abschnitt ist in der Zuständigkeit / dem Eigentum der Strassenkorporation Chrummlai – Altenoren. Die Entwässerung der Strasse ist in einem mangelhaften Zustand.

Die Korporation hat die Kamm Ingenieure GmbH mit der Ausarbeitung eines Sanierungskonzepts der Strassenentwässerung beauftragt. Die Sanierung wurde in einem Bericht beschrieben und zusammen mit weiteren Unterlagen als Subventionsgesuch an die kantonale Abteilung Landwirtschaft eingereicht werden.

Das Sanierungskonzept der Strassenentwässerung sieht den Einbau von total 53 neuen Querrinnen aus Stahl mit Längen von 4.0 bis 6.5 m vor (vgl. Bild 2). Die Sanierungsarbeiten wurden im Sommer 2019 ausgeführt.

Unsere Leistungen:

- Beschreibung Sanierungskonzept in einem Bericht
- Einreichung Subventionsgesuch
- Subventionsabrechnung mit Abt. Landwirtschaft

Ausführung:

2018

Auftraggeber:

Strassenkorporation Chrummlai-Altenoren Linthal